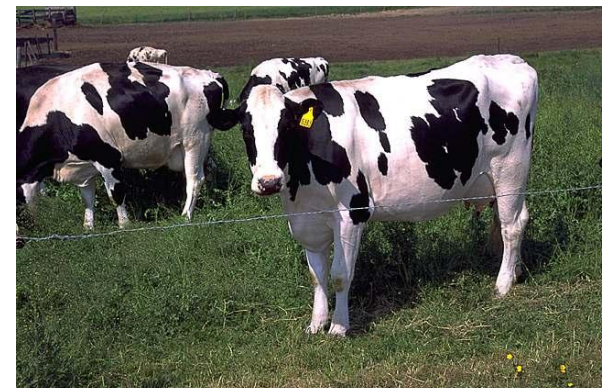




SONORA LIDER EN PRODUCCIÓN DE DIVERSOS PRODUCTOS AGROPECUARIOS Y PESQUEROS

Propósito de este documento es destacar la significación que la producción agropecuaria, pesquera y acuícola de Sonora tiene en el ámbito nacional y su importancia en la seguridad alimentaria del país

La información y cifras se basaron en el sistema de información agroalimentaria (SIACON), FAO, CONAPESCA, Compendio Estadístico del Estado de Sonora 2010 Secretaria de Hacienda, DDR y Oficinas de Pesca



SONORA PRODUCCIÓN DE ALIMENTOS

Sonora está entre las entidades que contribuyen de manera significativa a la producción alimentaria nacional, destaca también por sus índices relevantes de consumo de vegetales, carnes, pescados y mariscos

Durante el año 2010, la producción agropecuaria y pesquera se expresó de la siguiente manera:

Alimentos de origen vegetal (ton):	4,049,113
Forrajes:	1,435,463
Alimentos de origen animal (ton):	427,159
Leche (miles de litros):	130,123
Alimentos de origen pesquero y acuícola (ton):	162,406
Harina de pescado (ton):	72,689

El comportamiento positivo de la producción agrícola y ganadera permitió se mantuviera el crecimiento que estas actividades han mostrado en los últimos diez años.

La pesca y la acuicultura enfrentaron problemas climatológicos (corriente de El Niño) y sanitarios (mancha blanca en el camarón de cultivo) que motivaron que en el 2010 se diera un decremento en la pesquería de la sardina y en la producción de cultivo del camarón.

Su recuperación en este año de 2011 es muy factible por el alejamiento del fenómeno de El Niño y porque los acuicultores están resolviendo sus problemas de sanidad con mayor oportunidad y eficacia.

CINCO PRINCIPALES ESTADOS CULTIVOS CÍCLICOS 2009



Estado	Volumen (Ton)	Posición Nacional	Participación relativa
SONORA	1,825,578.2	1°	44.35
Guanajuato	655,088.5	2°	15.92
Baja California	592,628.3	3°	14.40
Chihuahua	262,962.2	4°	6.39
Michoacán	183,544.3	5°	4.46
Total Nacional	4,116,161.4		100.00



Estado	Volumen (Ton)	Posición Nacional	Participación relativa
SONORA	195,418.0	1°	19.40
Jalisco	104,249.1	2°	10.35
Veracruz	85,905.0	3°	8.53
Chihuahua	83,860.3	4°	8.33
Nayarit	68,498.8	5°	6.80
Total Nacional	1,007,154.7		10.00




Estado	Volumen (Ton)	Posición Nacional	Participación relativa
SONORA	76,246.2	1°	82.01
Nayarit	7,177.7	2°	7.72
B.C. Sur	2,325.5	3°	2.50
Michoacán	1,957.7	4°	2.11
Puebla	1,483.0	5°	2.00
Total Nacional	92,970.9		100.00




Estado	Volumen (Ton)	Posición Nacional	Participación relativa
SONORA	37,564.4	1°	48.94
Sinaloa	12,725.2	2°	16.58
Tamaulipas	9,895.1	3°	12.89
Michoacán	4,655.0	4°	6.07
B.C.S	4,215.6	5°	5.49
Total Nacional	76,749.8		100.00

CULTIVOS CÍCLICOS 2009



PAPA

Estado	Volumen (Ton)	Posición Nacional	Participación relativa
SONORA	364,931.52	1°	24.32
Sinaloa	313,533.9	2°	20.90
Edo. México	133,809.6	3°	8.92
Nuevo León	133,350.0	4°	8.88
Chihuahua	87,210.3	5°	5.81
Total Nacional	4,116,161.4		100.00



APIO

Estado	Volumen (Ton)	Posición Nacional	Participación relativa
SONORA	5,008.4	1°	27.38
B. California	4,255.8	2°	23.26
Puebla	3,578.8	3°	19.56
D.F	2,445.0	4°	13.37
Jalisco	596.0	5°	3.26
Total Nacional	1,007,154.7		10.00

Con participación importante:



GARBANZO GRANO

Estado	Volumen (Ton)	Posición Nacional	Participación relativa
Sinaloa	65,149.3	1°	49.17
SONORA	46,890.8	2°	35.39
B.C.S	7,213.5	3°	5.44
Michoacán	6,863.9	4°	5.18
Guanajuato	4,157.9	5°	3.18
Total Nacional	132,496.4		100.00



CALABACITA

Estado	Volumen (Ton)	Posición Nacional	Participación relativa
Sinaloa	125,469.7	1°	27.04
SONORA	102,912.0	2°	22.17
Puebla	44,390.4	3°	9.56
Michoacán	26,874.1	4°	5.79
Hidalgo	21,379.6	5°	4.61
Total Nacional	464,095.8		100.00

CULTIVOS CÍCLICOS 2009



UVA

Estado	Volumen (Ton)	Posición Nacional	Participación relativa
SONORA	198,155.5	1°	72.10
Zacatecas	33,433.5	2°	12.17
B. California	20,116.1	3°	7.32
Aguascalientes	13,880.0	4°	5.05
Chihuahua	4,296.0	5°	1.56
Total Nacional	4,116,161.4		100.00



ESPÁRRAGO

Estado	Volumen (Ton)	Posición Nacional	Participación relativa
SONORA	42,726.0	1°	66.81
Guanajuato	12,686.9	2°	19.84
B. California	6,679.5	3°	10.44
B.C.S	1,727.5	4°	2.70
Querétaro	130.3	5°	0.20
Total Nacional	63,950.2		10.00



ACEITUNA


Estado	Volumen (Ton)	Posición Nacional	Participación relativa
SONORA	7,947.0	1°	76.64
B. California	2,341.6	2°	22.58
Jalisco	59.4	3°	0.57
Hidalgo	21.4	4°	0.20
Total Nacional	10,369.0		100.00




DÁTIL

Estado	Volumen (Ton)	Posición Nacional	Participación relativa
SONORA	1,724.6	1°	51.70
B. California	1,494.1	2°	44.79
Coahuila	60.0	3°	1.80
B.C.S	57.0	4°	1.71
Total Nacional	3,335.7		100.00

CULTIVOS PERENNES 2009



PÉRSIMONIO			
Estado	Volumen (Ton)	Posición Nacional	Participación relativa
SONORA	405.0	1°	98.26
Aguascalientes	7.0	2°	1.74
Total Nacional	412.0		100.00



CHABACANO			
Estado	Volumen (Ton)	Posición Nacional	Participación relativa
Zacatecas	783.6	1°	58.78
SONORA	251.2	2°	18.84
Guerrero	155.0	3°	11.63
Puebla	95.0	4°	7.13
D.F	23.4	5°	1.76
Total Nacional	1,333.0		10.00

Sonora en el valor nacional de la producción agrícola Ciclo agrícola 2009 Cíclicos - Perennes

Estado	Sembrada (ha)	Cosechada (ha)	Rendimiento ton/ha	Producción (ton)	P.M.R (\$)	Valor producción (miles de \$)
Michoacán	1,088,796.0	900,397.1	224.6	202,215,172.5	147.1	29,745,555.9
Sinaloa	1,305,331.6	1,157,032.1	10.1	11,673,988.9	2,535.8	29,603,467.4
SONORA	578,438.7	565,296.9	8.8	4,963,297.3	4,154.4	20,619,350.8
Veracruz	1,416,647.8	1,344,486.3	18.0	24,180,814.2	844.3	20,414,728.4
Jalisco	1,579,622.8	1,302,857.4	32.5	42,373,497.2	438.0	18,558,223.5
Total Nacional	21,832,754.0	18,688,834.8	27.3	509,687,957.9	578.1	294,661,930.6

PRODUCTOS PECUARIOS 2009



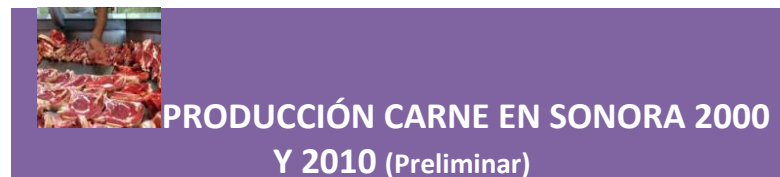
Estado	Volumen (Ton)	Posición Nacional	Participación relativa
SONORA	221,863	1°	19.00
Jalisco	211,665	2°	18.00
Puebla	109,736	3°	9.00
Guanajuato	109,490	4°	9.00
Yucatán	98,444	5°	8.00
Total Nacional	1,162,398		100.00



Estado	Volumen (Ton)	Posición Nacional	Participación relativa
Jalisco	1,173,395	1°	49.00
Puebla	494,113	2°	20.00
Nuevo León	115,939	3°	4.90
SONORA	111,638	4°	4.70
Durango	79,577	5°	3.30
Total Nacional	2,260,301		100.00




Estado	Volumen (Ton)	Posición Nacional	Participación relativa
Veracruz	251,238	1°	14.7
Jalisco	180,773	2°	10.6
Chiapas	107,505	3°	6.3
Chihuahua	91,644	4°	5.6
SONORA	74,270	8°	4.3
Total Nacional	1,704,985		100.00



PRODUCTO CARNE	2000	2010	INCREMENTO %
Porcino	174,712	210,844	20.6
Bovino	68,265	82,289	20.5
Ave	4,807	22,347	364.8
Caprino	223	218	-2.2
Ovino	231	618	167.5
Total	248,238	316,316	27.42

PRODUCTOS PESQUEROS Y ACUÍCOLAS 2009




SARDINA

Estado	Volumen (Ton)	Posición Nacional	Participación relativa
SONORA	648,756	1°	72.23
Sinaloa	120,522	2°	13.42
B.C. Norte	64,856	3°	7.22
B.C.Sur	64,001	4°	7.13
Veracruz	67	5°	0.01
Total Nacional	898,212		100.00




CAMARÓN CULTIVO

Estado	Volumen (Ton)	Posición Nacional	Participación relativa
SONORA	79,943	1°	62.25
Sinaloa	37,314	2°	29.05
Nayarit	4,324	3°	3.37
B.C. Sur	3,263	4°	2.54
Tamaulipas	1,256	5°	0.98
Total Nacional	128,427		10.00



CALAMAR

Estado	Volumen (Ton)	Posición Nacional	Participación relativa
SONORA	27,808	1°	47.34
B.C Sur	24,555	2°	41.80
B.C. Norte	3,824	3°	6.51
Sinaloa	2,515	4°	4.2
Tamaulipas	19	5°	0.03
Total Nacional	58,740		100.00



CORVINA

Estado	Volumen (Ton)	Posición Nacional	Participación relativa
SONORA	1,845	1°	25.73
B.C. Norte	1,530	2°	21.34
Campeche	923	3°	12.87
B.C. Sur	936	4°	13.05
Sinaloa	821	5°	11.59
Total Nacional	7,171		100.00

PRODUCTOS PESQUEROS Y ACUÍCOLAS 2009



LENGUADO			
Estado	Volumen (Ton)	Posición Nacional	Participación relativa
SONORA	642	1°	30.01
Sinaloa	523	2°	24.45
B.C. Sur	525	3°	24.54
B.C. Norte	330	4°	15.43
Oaxaca	52	5°	2.43
Total Nacional	898,212		100.00



CAMARÓN CAPTURA			
Estado	Volumen (Ton)	Posición Nacional	Participación relativa
Sinaloa	12,874	1°	27.22
Tamaulipas	9,746	2°	20.60
SONORA	6,133	3°	12.97
Campeche	4,035	4°	8.53
Nayarit	4,246	5°	8.98
Total Nacional	47,303		10.00



JAIBA			
Estado	Volumen (Ton)	Posición Nacional	Participación relativa
Sinaloa	6,499	1°	33.94
SONORA	3,311	2°	17.29
Veracruz	2,797	3°	14.61
Tamaulipas	2,494	4°	13.02
Campeche	1,594	5°	8.32
Total Nacional	19,150		100.00

- Sonora aporta a la producción nacional pesquera y acuícola el 49% en el volumen total
- Procesa el 75% del volumen nacional de sardina enlatada y harina de pescado
- De la pesca sonorenses se aprovechan aproximadamente 200 especies, 40 de ellas con mayor intensidad.
- Ocupa el segundo lugar dentro del valor nacional pesquero y acuícola.

CONSUMO DE ALIMENTOS AGROPECUARIOS Y PESQUEROS

(gramos/día per cápita)

Producto	Mundo	México	Sonora
Maíz	50	342	230
Trigo	184	98	170
Frijol	5	30	28
Hortalizas	320	159	210
Frutas	170	329	329
Arroz	148	14	14
Azúcar	68	132	130
Carnes			
Carne de res	25	47	55
Carne de cerdo	41	33	38
Carne de ave	30	68	68
Huevo	22	41	44
Leche	219	312	314
Pescado y mariscos			
Pescado y mariscos	55	33	33

Fuente: La FAO en México.2009. México, D.F. Los datos de Sonora son estimados, calculados en base a la producción obtenida, exportaciones e importaciones (también estimadas en algunos productos) y en los hábitos y tendencias de consumo alimentario observadas en la población sonoreense. OEIDRUS

Prácticamente toda la producción de alimentos en México se origina en el sector agropecuario y pesquero, de manera que la oferta sectorial (interna y externa) es fundamental en la seguridad alimentaria, en el costo de vida y en el ingreso real del conjunto de la población.

En Sonora, el consumo de trigo es mucho mayor que el indicador nacional, consideración que se basa en el nivel productivo y en las exportaciones e importaciones de ese cultivo, además de que es un alimento tradicional y muy arraigado en la población del estado

Es también un consumidor de alta ingesta de carnes, huevo y leche criterio estimado en los hábitos regionales e históricos de consumo de la población sonoreense.

